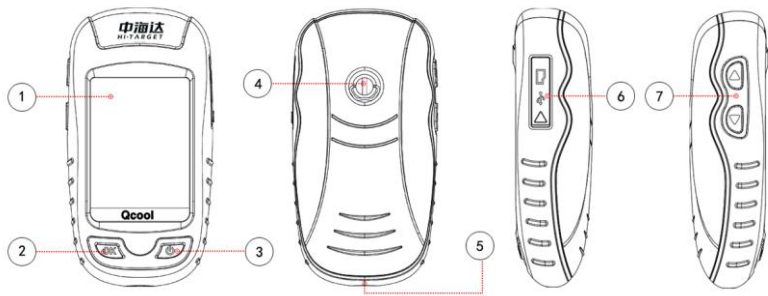


## 一、产品外观说明



①触摸屏 ②确认键 ③电源键 ④电池扣 ⑤吊带孔 ⑥SD卡槽及USB插口 ⑦上下键

注：“上移”、“下移”键在软件中默认为放大、缩小功能。短按“电源键”为退后一步操作。

## 二、开机

按着电源键1秒，进入开机界面（图1），松开按键后自动加载Windows系统，约10秒钟加载完成，进入WinCE系统桌面（图2）。

## 三、关机

长按电源键 3 秒以上，根据提示选择关机。

或者点击系统桌面左下角的“开始”菜单，选择“挂起”（图3）。



图 1：启动画面



图 2：系统桌面



图 3：关机

## 四、获取数据

### 1、安装Microsoft ActiveSync

从附带的光盘（工具软件\连接程序\ActiveSync\）中，双击 MSASYNC45.exe 文件，按照指示完成安装。安装后，在电脑的“开始菜单”“程序”中，找到 Microsoft ActiveSync 并运行。在菜单的“连接设置”中，设置“允许 USB 连接”（图 4）。

### 2、硬件连接

开机后，使用 USB 数据线将仪器与电脑连接即可（图 5）。

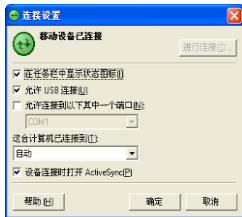


图 4：设置连接程序



图 5：连接照片

### 3、软件连接

电缆连接好后，电脑的 Microsoft ActiveSync 提示正在连接，接着提示“是否需要建立合作关系”，选择“取消”即可。随后 Microsoft ActiveSync 弹出一个提示，按“确定”，这时已经连接成功。如果是首次连接，电脑提示需要安装驱动，根据电脑指引安装 Windows 的驱动即可。驱动在附带光盘的“驱动程序\智能手持 GPS 驱动\”中。

### 4、下载数据

点击 Microsoft ActiveSync 的“浏览”按钮，打开仪器资源浏览器，进入 NandFlash 相关目录拷贝数据到电脑中即可。

---

**注：数据或新安装的软件必须存在 NandFlash 或 MicroSD 卡中，否则重启后会丢失。**

---